



FUSSENEGGER



MARKDORF, ZUM SÄNTISBLICK
– HERAUSRAGEND WOHNEN –

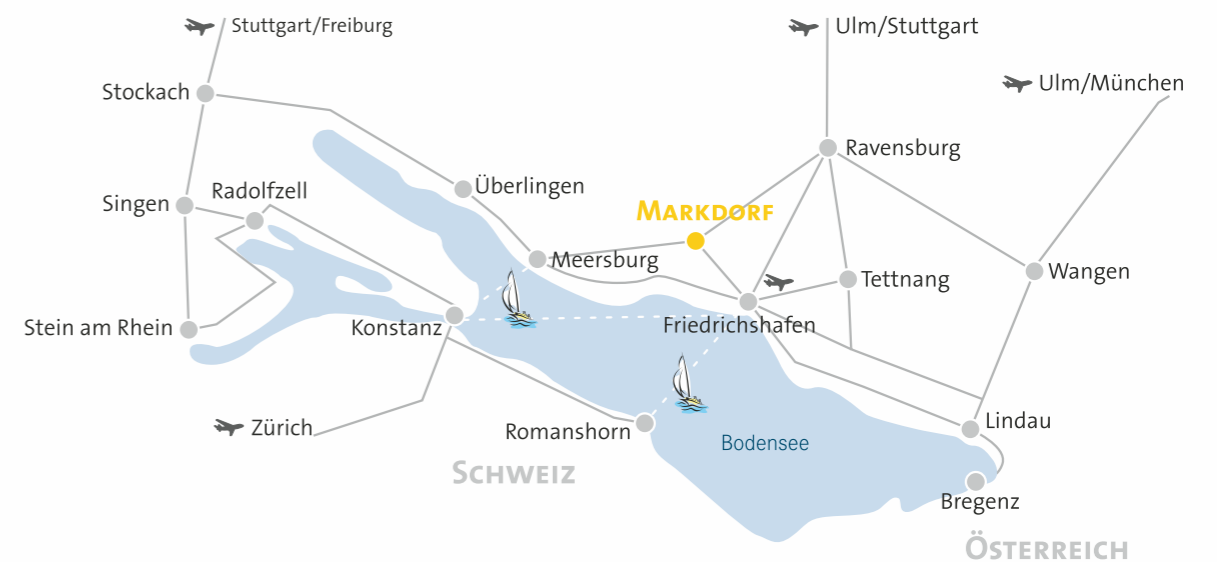
www.fussenegger-wohnbau.com

WOHNEN IN HÖHENLAGE MIT ÜBERRAGENDEM AUSBLICK

Friedrichshafen

Immenstaad

Hagnau



Nur wenige Fahrminuten vom Bodensee entfernt liegt Markdorf im Dreieck der Städte Ravensburg, Friedrichshafen und Meersburg. Die Lage im Herzen des Bodenseeraums bietet eine Lebensqualität, die nahezu keine Grenzen kennt. Die moderne Stadt ist über die Jahre am Südhang des Gehrenbergs nach oben gewachsen. Gerade die Höhenlagen erfreuen mit Ausblicken, die das Herz höher schlagen lässt. In Markdorf findet man alles, was man von einer aufstrebenden Stadt erwartet: eine sehr gute Infrastruktur, vielseitige Bildungseinrichtungen und eine gesunde und breit aufgestellte Wirtschaft.


FUSSENEGGER

HOCH DROBEN ÜBER DER STADT



WALDKINDERGARTEN
TENNISPLÄTZE

ARZT
WIRTSCHAUS AM GEHRENBURG

GESUNDHEITZENTRUM
POST
EDEKA
MARKTPLATZ
SCHULE

ARZT
SCHULE

Sie wohnen in einer der besten Lagen, wenn nicht sogar der besten Wohnlage von Markdorf, hoch über der Stadt. Genießen Sie die Höhenluft, die Sonnenstrahlen über dem Herbstnebel und die atemberaubende Aussicht dieser Traumlage.

DETAILVERLIEBTE ARCHITEKTUR IN EXZELLENTEM UMFELD



Nicht nur unser Neubauprojekt erfreut die Augen. Sie wohnen in einem exzellenten Umfeld, in dem ein Großteil der Gebäude den architektonisch hochwertigen Anspruch des gesamten Quartiers bestätigen. Eine wirklich in allen Belangen herausragende Höhenlage.

IDEENREICHE AUFTEILUNG MIT HOHEM PRAXISNUTZEN



Ein entscheidender Vorzug vereint alle Wohnungen unseres Bauprojekts im Säntisblick gleichermaßen: Die Hauptausrichtung nach Süden bzw. Westen und damit verbunden die hellen und sonnenverwöhnten Wohnräume. An manchen Tagen – oftmals nach einem Regenschauer oder bei Föhnwetter – erscheinen die Alpen geradezu zum Greifen nah, ein ganz besonderes Erlebnis.

FÜR ARCHITEKTUR- GOURMETS



Das Neubauprojekt präsentiert sich geradezu verführerisch schön zu allen Tageszeiten. In dieser besonderen Wohnlage war es uns ein besonderes Anliegen, eine Bauästhetik zu realisieren, die die Sinne des Betrachters berührt und dauerhafte, sinnliche Eindrücke hinterlässt. Entscheiden Sie selbst, ob uns dies gelungen ist.

unverbindliche Illustration

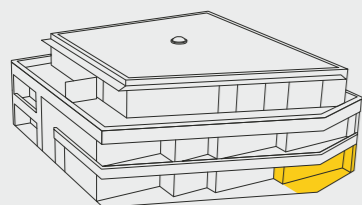


Auch von Westen zeigt sich das Gebäude einladend und ansprechend. Im Vordergrund links sehen Sie die Gartenfläche, die als Sondernutzungsrecht der Wohnung 01 zugeordnet ist. Aus unserer Sicht ein echtes Liehaberobjekt.

unverbindliche Illustration

W04

Eine interessant geschnittene Privatterrasse und die angrenzende Gartenfläche lassen in den eigenen vier Wänden echte Urlaubsgefühle aufkommen. Die bodentiefe Verglasung sorgt für einen weichen Übergang von den Innen- zu den Außenräumen.

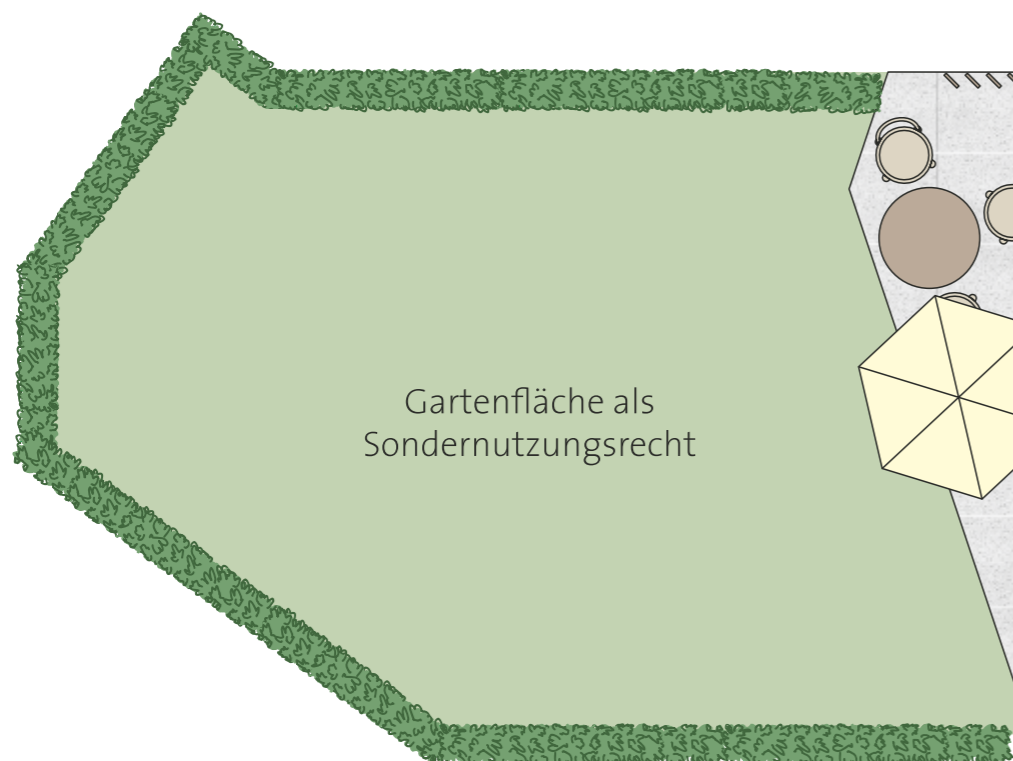


LAGE DER WOHNUNG

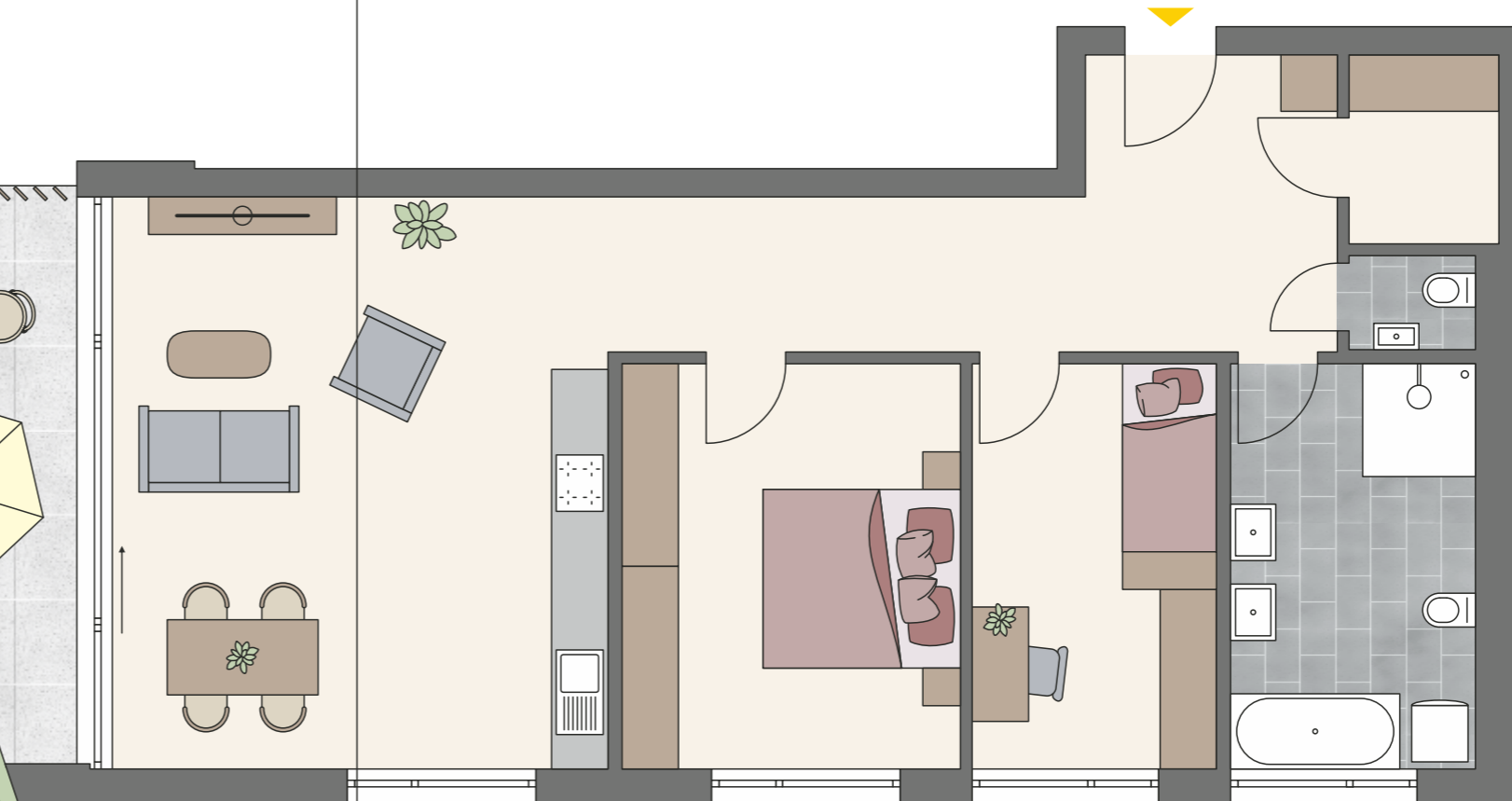
WOHNUNG 04

Erdgeschoss
3-Zimmer-Gartenwohnung

W04



Gartenfläche als
Sondernutzungsrecht



Wohnflächen

Garten

Abstellraum	3,08 m ²
Badezimmer	11,06 m ²
Flur	8,35 m ²
Flur/Garderobe	8,34 m ²
Kinderzimmer	11,04 m ²
Schlafzimmer	15,53 m ²
Gäste-WC	1,32 m ²
Wohnen/Essen/Kochen	32,25 m ²
Terrasse (11,21/2)	5,61 m ²

ca. 50 m²

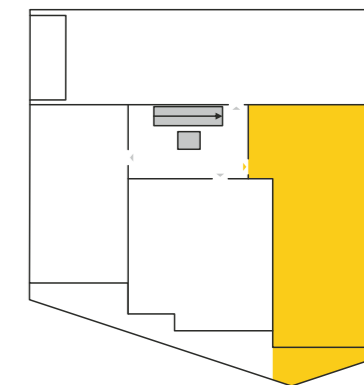
Gesamt

96,59 m²

Der Kaufpreis ist der aktuellen Preisliste zu entnehmen.

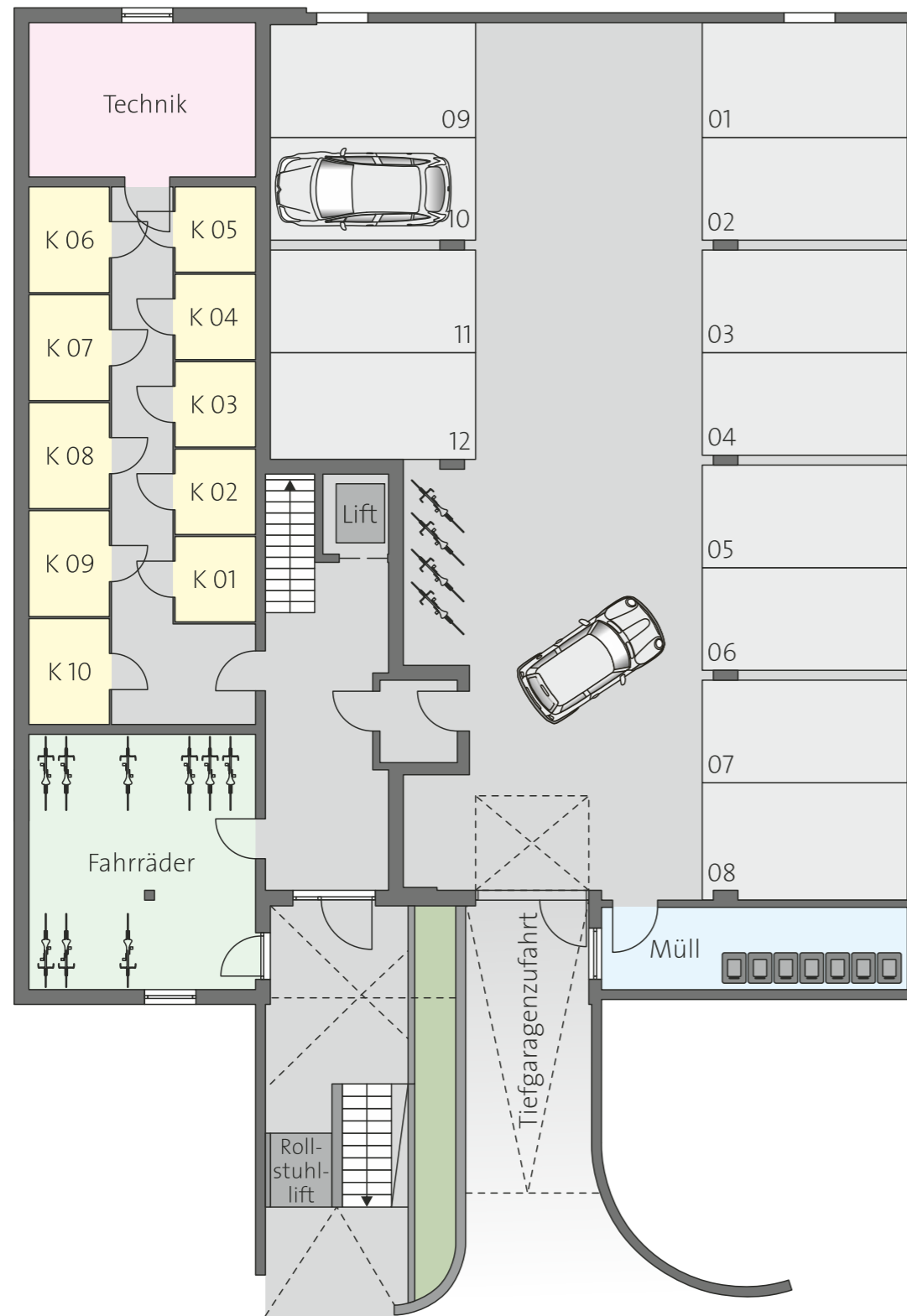


unverbindliche Illustrationen, Grundriss-Maßstab ca. 1:75



W04





unverbindliche Illustrationen, Grundriss nicht maßstäblich

UNTERGESCHOSS

Tiefgarage mit Aufzug
sowie privaten Abstellräumen

TG

Die geplante Tiefgarage bietet praktisches Parken im Untergeschoss. Jeder Wohnung wurde ein privater Abstellraum im Untergeschoss zugewiesen. Ein Abstellbereich für Fahrräder befindet sich direkt am Hauszugang, sowie ein zusätzlicher in der Tiefgarage, erweitern das Angebot. Mit dem Aufzug gelangen Sie nicht nur schnell und komfortabel in alle Wohngeschosse sondern auch barrierefrei.



unverbindliche Illustration

GEBAUT FÜR GENUSSREICHES LEBEN



Wo Wohnlichkeit auf Eleganz trifft, ist genussreiches Leben vorprogrammiert. Klare und doch inspirierende Linien ergeben ein zeitloses Zusammenspiel aus Klarheit und Eigenständigkeit. Hier entstehen beeindruckende Lebenswelten im Einklang mit einem ausgesucht schönen Umfeld.

unverbindliche Illustration




FUSSENEGGER

WIR BAUEN
DEN LEBENSRAUM,
DER ZU IHNEN PASST.

Markdorf

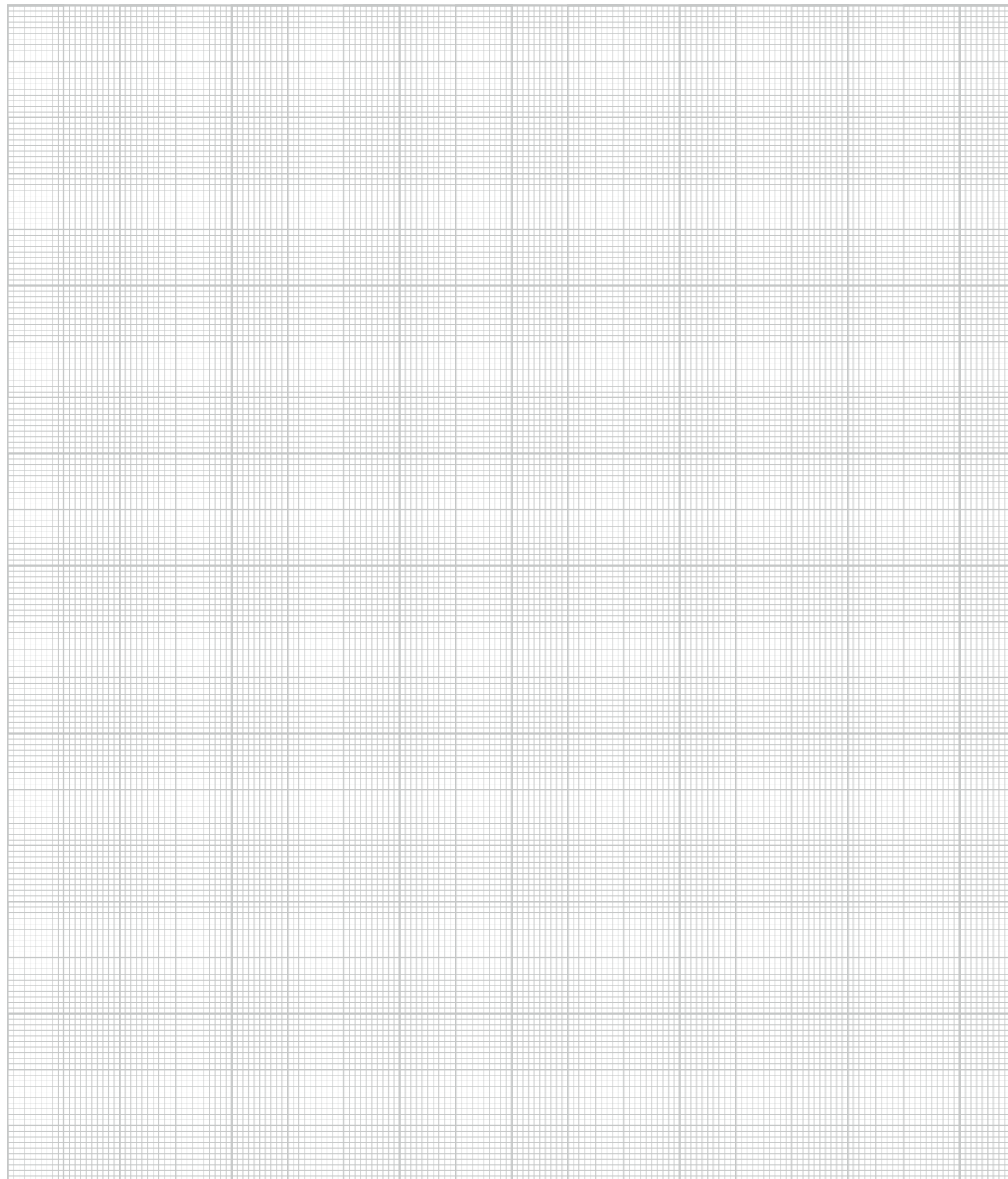
Meersburg

Mainau

Konstanz

Reichenau

Radolfzell



Die grafischen Darstellungen dienen dazu, Ihnen unser Projekt verständlich darzulegen. Diese Darstellungsform wird von gestalterischen Gesichtspunkten geprägt und erhebt deshalb keinen Anspruch auf absolute Detailtreue. Bitte entnehmen Sie die genauen Details und Maße den Architektenplänen. Die Möblierung in den Grundrissdarstellungen stellt lediglich einen Einrichtungsvorschlag dar und ist nicht im Angebot enthalten. Darüber hinaus können die Darstellungen teilweise aufpreispflichtige Sonderwünsche enthalten. Die Größen der Terrassen, Balkone und Dachterrassen werden zur Hälfte zur Wohnfläche angerechnet. Flächenangaben sind Circa-Angaben, eine endgültige Maßermittlung ist erst nach Fertigstellung möglich.

WIR BAUEN DEN LEBENSRAUM, DER ZU IHNEN PASST.

Zuverlässigkeit und Kompetenz bei der Planung, am Bau und in der Kundenbetreuung zeichnen uns aus. Vom Erstgespräch bis zum Einzug und darüber hinaus!

Wir sind stolz auf unsere hochqualifizierten und engagierten Mitarbeiter. Als Team im familiären Umfeld agierend, erzielen wir gemeinschaftlich unsere Erfolge. Dies spiegelt sich auch in der sehr hohen Kundenzufriedenheit wider.

Mit allen unseren Lieferanten und Partnern streben wir eine nachhaltige und langfristige Geschäftsbeziehung an. Basierend auf Verlässlichkeit, Vertragstreue und einer lösungsorientierten, partnerschaftlichen Arbeitsweise.

IHRE ANSPRECHPARTNERIN



Gitta Schwab
Marketing & Verkauf

Fussenegger Wohnbau GmbH
Gartenstraße 10, 88212 Ravensburg

Telefon +49 751 185 283 63
E-Mail g.schwab@fussenegger-wohnbau.com



FUSSENEGGER



Fussenegger Wohnbau GmbH
Gartenstraße 10, 88212 Ravensburg

Telefon +49 751 185 283 60
E-Mail ravensburg@fussenegger-wohnbau.com

www.fussenegger-wohnbau.com